

# 是谁袭击了栗鼠

我知道一个地方的果子特别好吃，我带你去。

好啊。

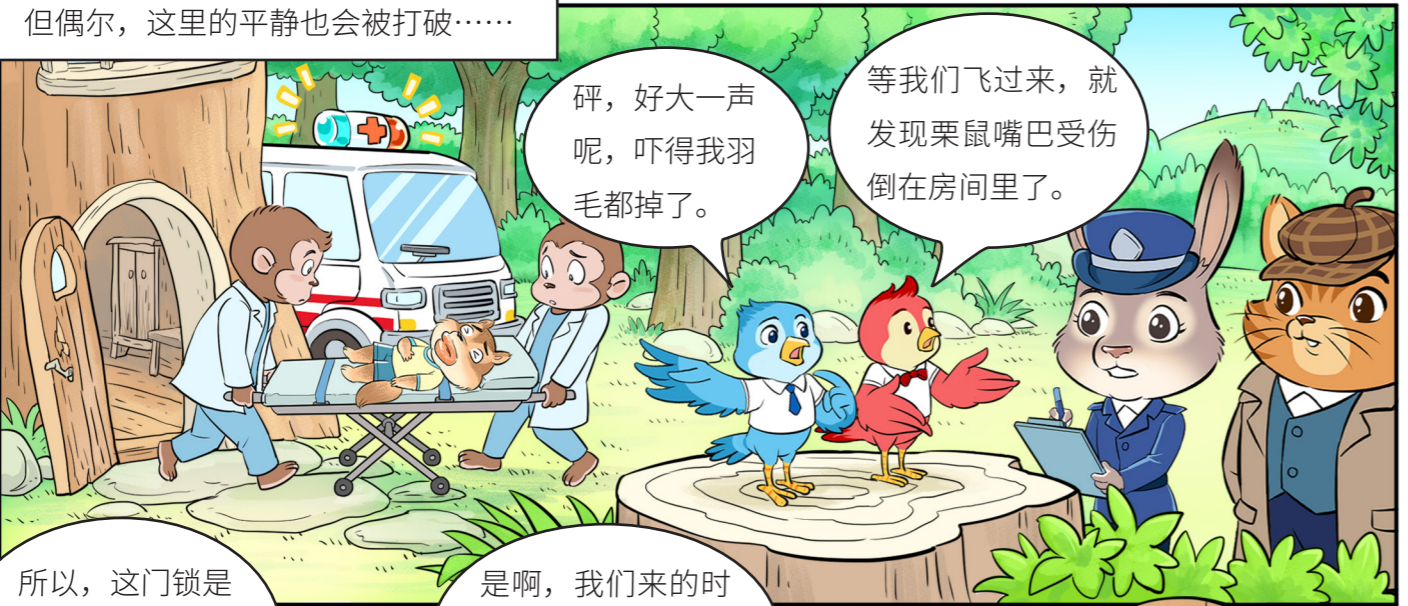


啊!

怎么了?

那边好像出事了!

森林小镇的居民们过着安宁的生活，但偶尔，这里的平静也会被打破……



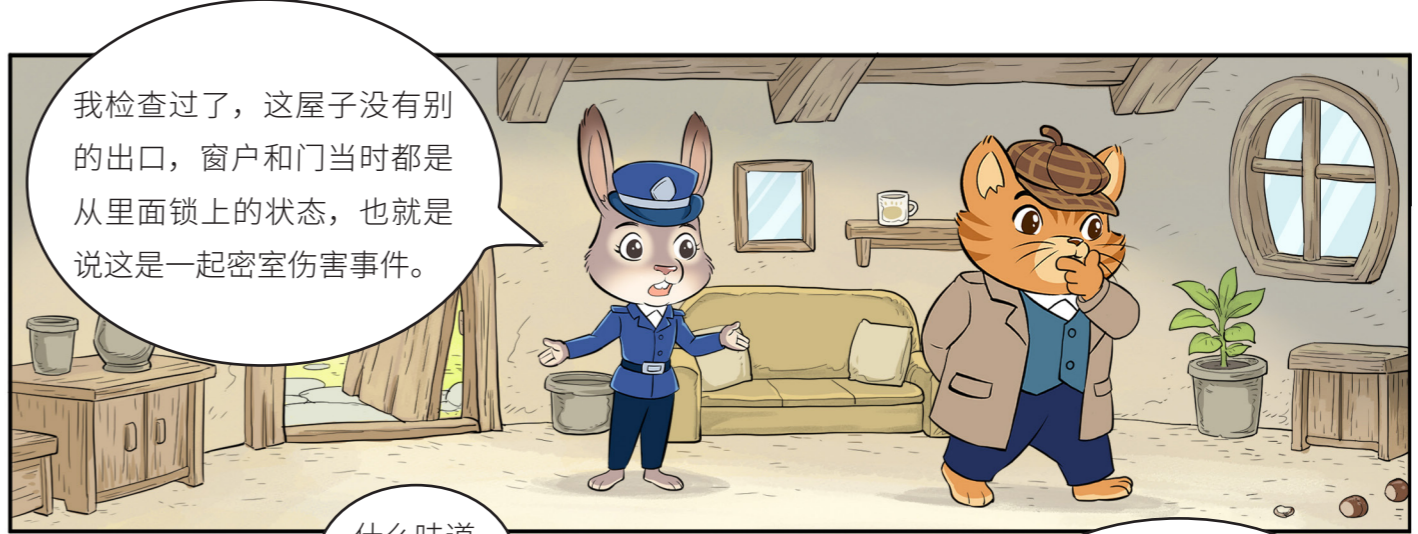
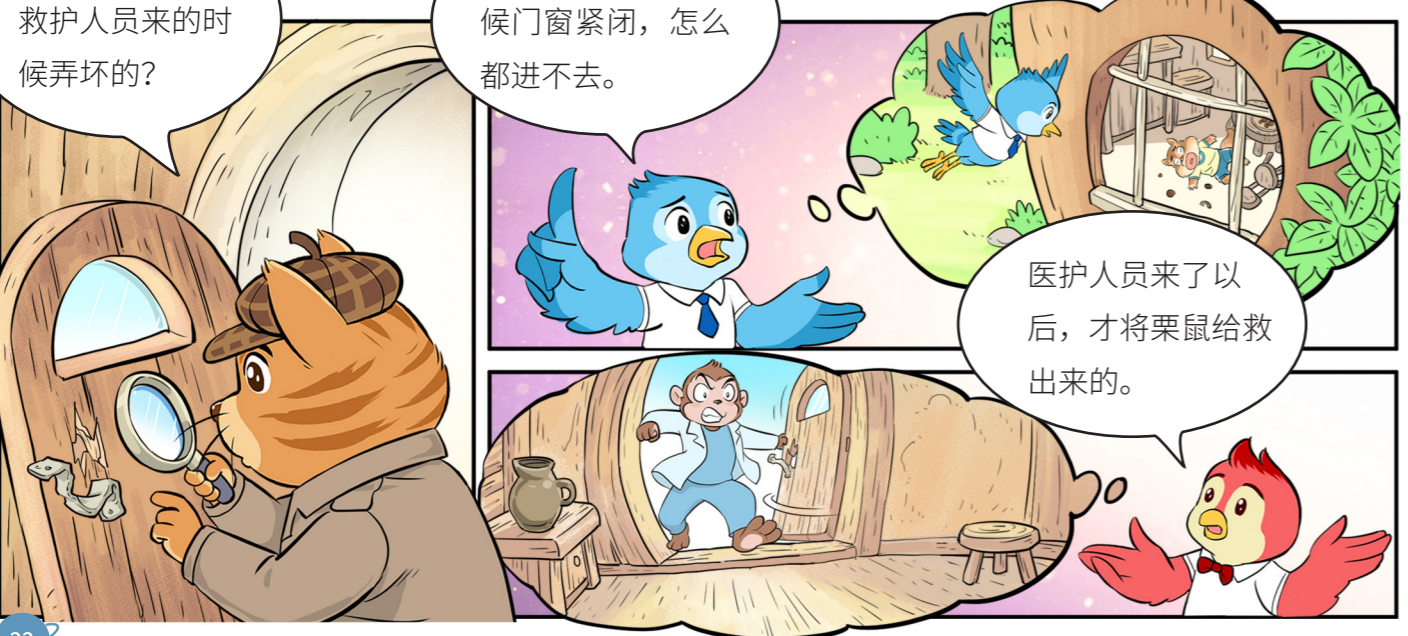
砰，好大一声呢，吓得我羽毛都掉了。

等我们飞过来，就发现栗鼠嘴巴受伤倒在房间里了。

所以，这门锁是救护人员来的时候弄坏的?

是啊，我们来的时候门窗紧闭，怎么都进不去。

医护人员来了以后，才将栗鼠给救出来的。



我检查过了，这屋子没有别的出口，窗户和门当时都是从里面锁上的状态，也就是说这是一起密室伤害事件。

什么味道，那么香?

出事的时候，栗鼠应该是在吃板栗。



然后，就被人偷袭了!

这儿就这么大一点，他还可能藏在哪儿呢?



门窗反锁，嫌疑犯应该还躲在屋子里!



也可能……这就是嫌疑犯。

