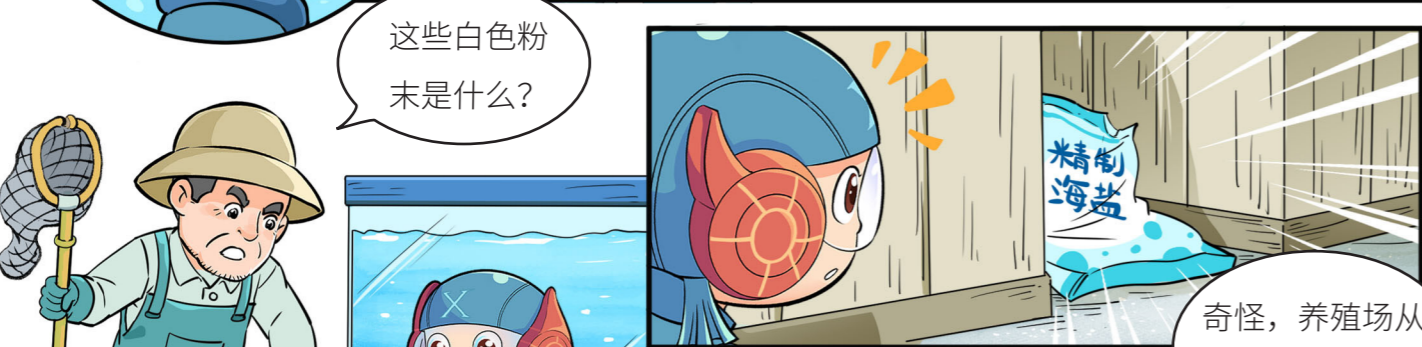


鲈鱼谋杀案



正常淡水鱼细胞，饱满圆形状。



当鲈鱼生活在高浓度盐水中，它的细胞就像被放进了“超级脱水机”。



高盐环境下的细胞，皱缩椭圆状。



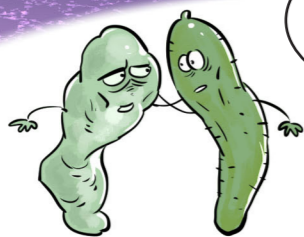
当盐水中的盐分比鱼体内多，会像磁铁吸引铁屑一样“拉拢”水分子。



鱼细胞内的水分子跑到盐水里，鱼就会脱水死亡。



哥俩好



萎缩细胞 腌黄瓜

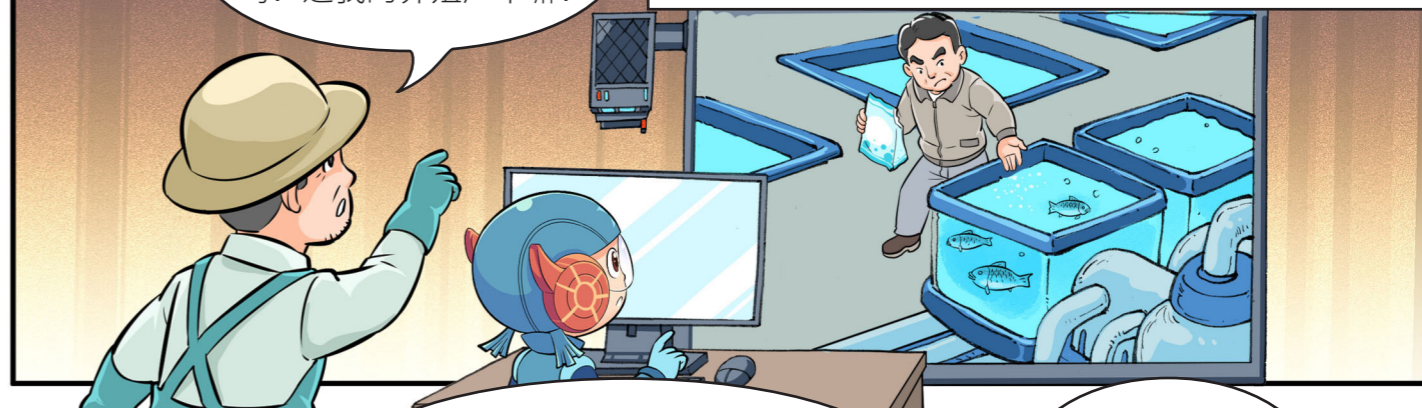
这个原理，就像我们腌黄瓜一样。



监控室

李老板？他不是制盐的吗？进我的养殖厂干嘛？

X队长和老张一起看监控录像，监控画面显示老张的竞争对手李老板在案发当晚曾进入老张的养殖厂。



李老板，监控录像显示你当晚进过老张的养殖厂，请你解释一下！

我……我只是……路过……



这个袋子，你应该不陌生吧？和你家制盐厂的一模一样。

既然如此，我也没有什么话好说，把我抓走吧！

你用科学知识犯罪，却忘了科学也会揭露真相。



绘画 / 阿优文化