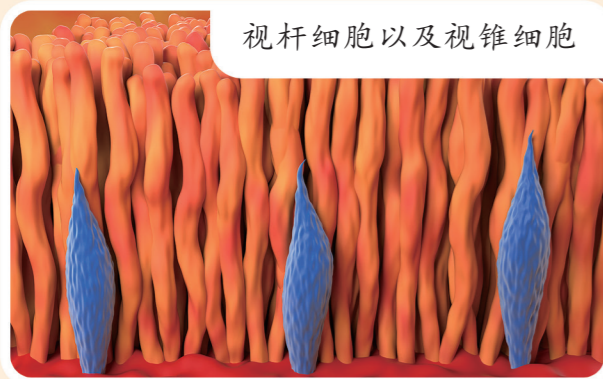


小朋友们，当你们走进电影院，准备享受精彩的电影时，有没有注意到一个有趣的细节？那就是电影院里的座椅，好多都是红色的。这到底是为什么呢？难道只是巧合吗？今天，就让我们一起揭开这个小秘密！

有人说，电影院的红色座椅起源于贵族的传统。17世纪，贵族坐在红色天鹅绒装饰的椅子上享受歌剧。到了19世纪末电影诞生后，早期的电影院参照剧院设计，红椅子就成了“标配”。

不过现在电影院已经褪去高贵的外衣，飞入了寻常百姓家。既然不是为了延续贵族的惯例，那为什么电影院还坚持用红色座椅呢？

这就要从我们眼睛里的“小帮手”——视觉细胞说起啦！我们的眼睛有两种特别的感光细胞，分别叫视锥细胞和视杆细胞。视锥细胞对蓝紫光、绿光和红黄光最敏感。视锥细胞的工作时间是明亮环境下，能让我们看到五彩缤纷的世界。



视杆细胞以及视锥细胞

一旦环境变暗，就轮到视杆细胞出场了。它对光线非常敏感，尤其是蓝绿色光线。它可以帮助我们在夜晚或者光线昏暗的地方看清周围的东西。猫在夜里能够看清东西，其中一个原因就是它的视杆细胞非常丰富。

1825年，一位叫做浦肯野的解剖学家，发现了一个神奇的现象：在黎明太阳还没升起、天色昏暗时，我们看到的东

西差不多就是黑白照片的感觉，其他颜色特别是红色，在暗光下会特别暗淡。

但随着太阳慢慢升起，光线越来越亮，我们会依次看到蓝色、绿色以及红色。后来科学家证实，在光线昏暗时，我们的眼睛对红色，尤其是深红色的敏感度会快速下降。这被称为“浦肯野效应”。

在电影院播放电影时，银幕很亮，视锥



电影院里的座椅为何是红色的？

细胞可以帮助我们看清电影屏幕上的色彩。而座椅那边几乎一片漆黑，只有视杆细胞能“工作”。如果座椅是红色的，视杆细胞对红色光线不怎么敏感，座椅就不容易引起我们的注意，不会打扰我们看电影。

安全标识为什么是绿色的？

那大家有没有注意过电影院里安全出口的标志呢？它们是鲜艳的绿色。那你知道为什么是绿色吗？

这是因为在消防安全规定里，提示紧急疏散的标识要用绿色做背景色。绿色不仅能让我们在火灾浓烟里更快发现它，而且绿色和红色是互补色，在红色的火光中，绿色标识会更加醒目，能帮我们在紧急时刻快速找到逃生的方向！所以，红色座椅搭配绿色安全标识，就成了电影院的经典组合。

(编辑：周雅倩)

文 / 胡振武



▲莫奈晚年视锥细胞受限制后创作出的《睡莲池塘》