

大数据分析与时缘环境格局演变

地缘环境特征和演变规律的研究是认知国际地缘政治态势、实施国家战略的重要科学保障。地缘事件的发生是多种地缘环境要素相互作用、相互影响的结果，分析多维度地缘要素的演变过程，是地缘风险模拟与预警的重要依据。基于地缘环境系统理论，利用大数据分析方方法，可以发现地缘环境要素之间的复杂关系，有助于解决特定的地缘问题。

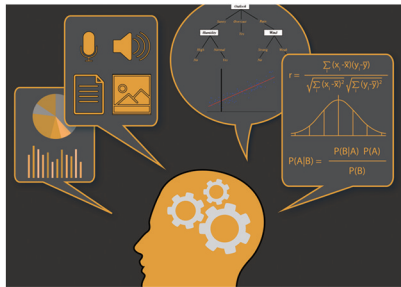
地缘经济视角下的边境地理学研究框架：边境地区是国家重要的国土安全屏障和对外开放门户，探索地缘经济视角下边境地区可持续发展路径是当前迫切需要解决的问题，它服务于“一带一路”“全方位沿边开放”的大政方针。



城镇化



地理信息大数据



机器学习算法



遥感影像



野外考察



油气管道



资源投资



自然资源